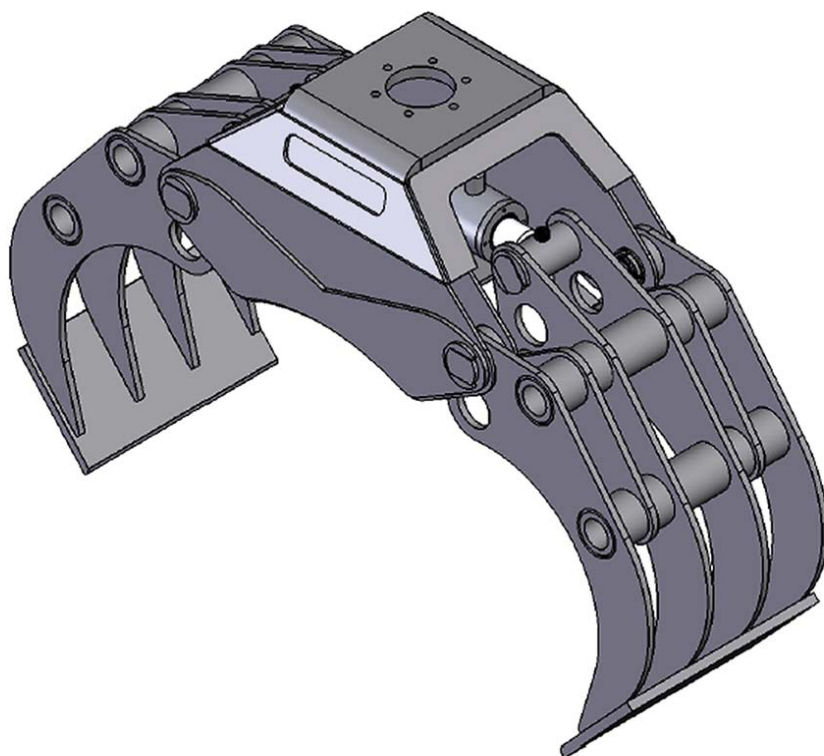
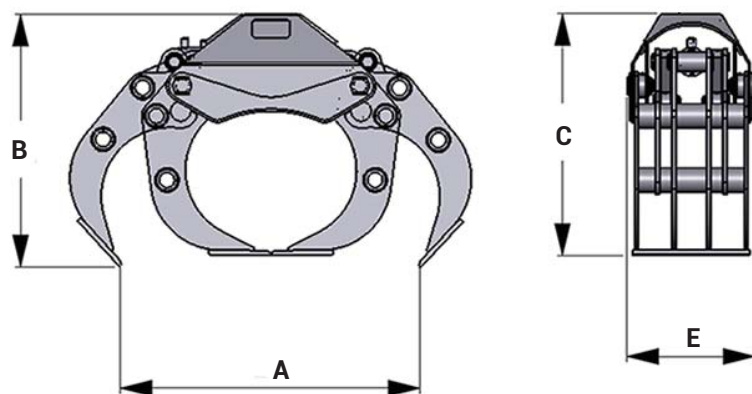


TIGERGRIP / TG 28 ST



Caractéristiques :

- Usage intensif
- Double barres de guidage
- Vérin haute pression avec double joint de piston
- Structure renforcée pour montage rigide sur pelle
- Hardox 450
- Clapet anti-retour



A	1510
B	704
C	846
E	512

CARACTERISTIQUES



TG 28 ST	304	0,26	300	60	16,2	15	5	15	10			
----------	-----	------	-----	----	------	----	---	----	----	--	--	--

INTERMERCAT

Accessoires de levage et de chargement de haute performance pour le forestier, le transport, le TP et le recyclage.

